



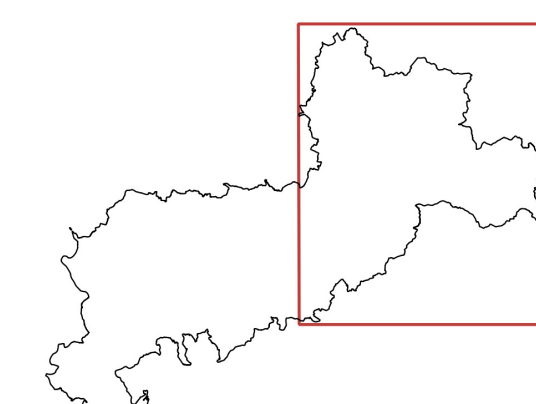
LANDKREIS GÖTTINGEN

Teilplan Windenergie 2024

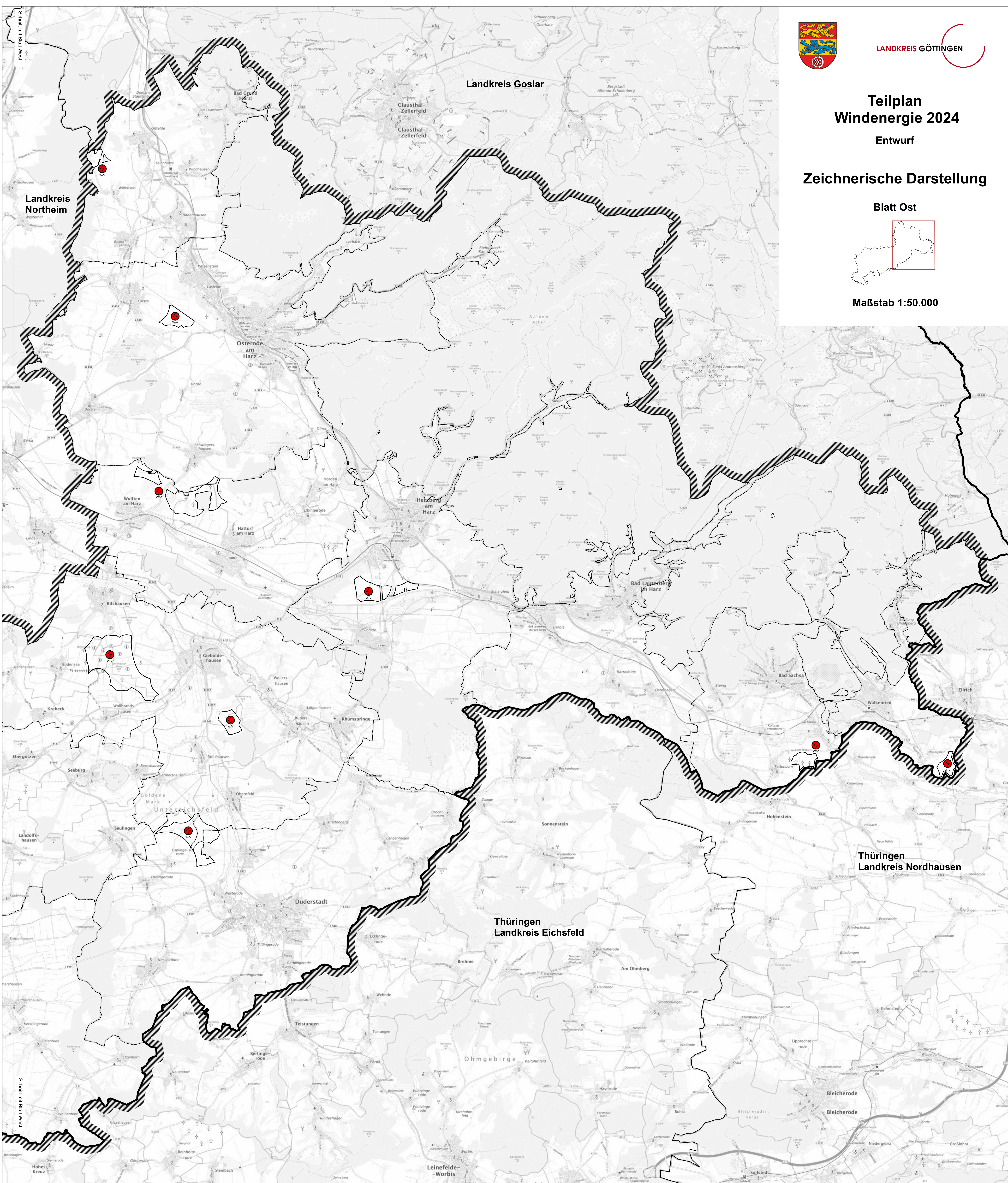
Entwurf

Zeichnerische Darstellung

Blatt Ost



Maßstab 1:50.000



Herausgeber:
Landkreis Göttingen. Der Landrat.
Fachbereich Bauen,
Fachdienst Kreis- und Regionalplanung, 2024

Kapitel 4.2 Erneuerbare Energieversorgung und Energieinfrastruktur

Energie

Vorranggebiet Windenergienutzung

Z

Vorranggebiet Windenergienutzung
mit Angabe der Festlegung
W für Wind und V für Vorranggebiet

Textziffer 4.2 02 (1)

Nachrichtliche Darstellung

Grenze - Planungsraum

Landesgrenze

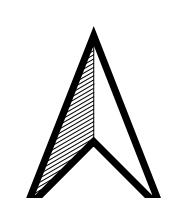
Landkreisgrenze

Gemeindegrenze

Z = Ziel

Die außerhalb des Planungsraums dargestellten
Objekte sind nachrichtliche Darstellungen. Die
Gebiete der Stadt Göttingen und der benachbarten
Städte und Landkreise gehören nicht zum
Geltungsbereich dieses Teilplanes. Flächen- und
Standortausweisungen sind generalisiert dargestellt.

M = 1:50.000



0 5 10 km

Kartendarstellung:
© Bundesamt für Kartographie und Geodäsie (BKG) (2024). Datenquellen:
https://sgx.geodatenzentrum.de/web_public/Datenquellen_TopPlusOpen_PG_08.04.2024.pdf