

REGIONALPLAN Neckar-Alb 2013 RAUMNUTZUNGSKARTE*

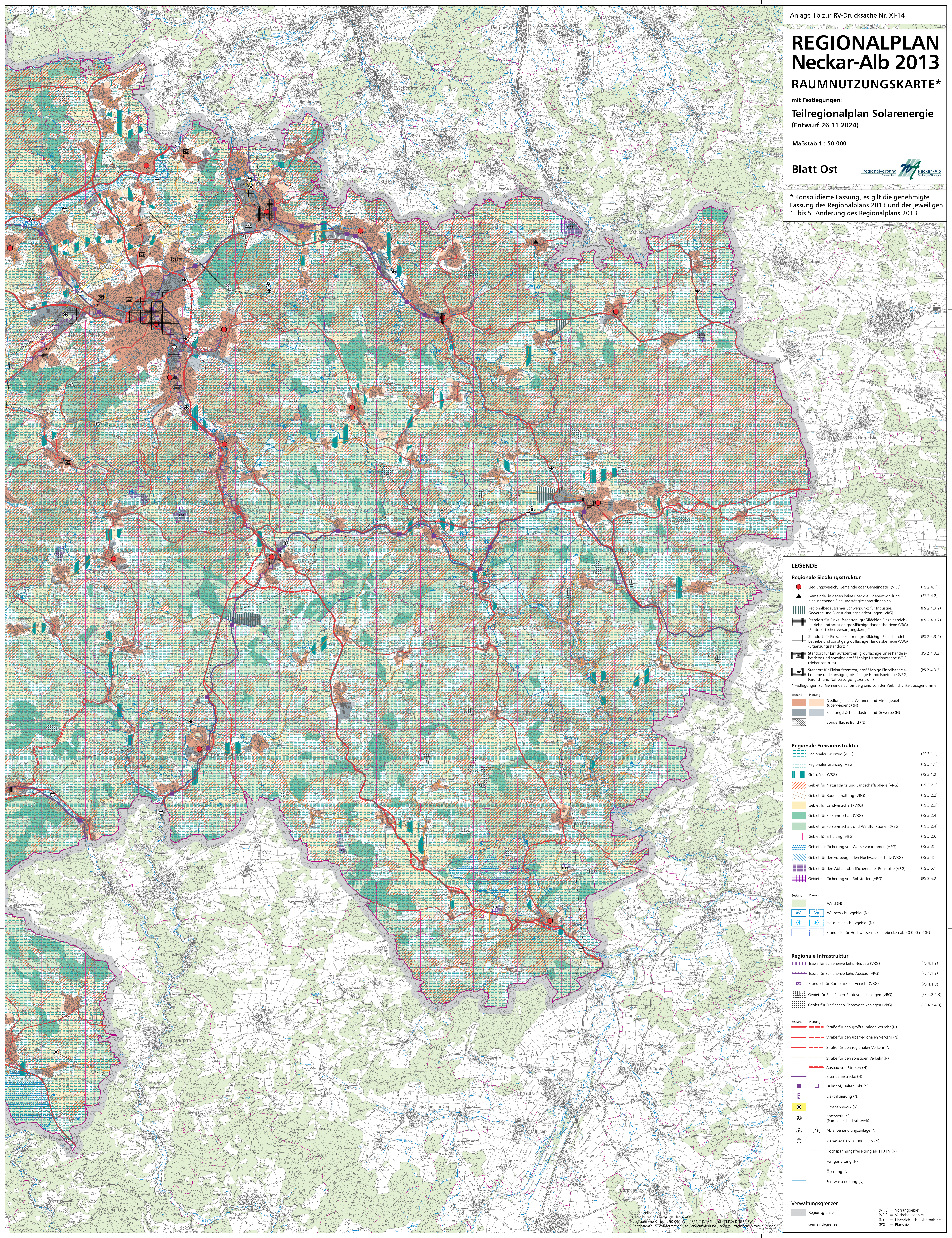
mit Festlegungen:
Teilregionalplan Solarenergie
(Entwurf 26.11.2024)

Maßstab 1 : 50 000

Blatt Ost



* Konsolidierte Fassung, es gilt die genehmigte Fassung des Regionalplans 2013 und der jeweiligen 1. bis 5. Änderung des Regionalplans 2013



LEGENDE

- Regionale Siedlungsstruktur**
- Siedlungsbereich, Gemeinde oder Gemeindeteil (VRG) (PS 2.4.1)
 - ▲ Gemeinde, in denen keine über die Eigenentwicklung hinausgehende Siedlungstätigkeit stattfinden soll (PS 2.4.2)
 - ▨ Regionalbedeutsamer Schwerpunkt für Industrie, Gewerbe und Dienstleistungseinrichtungen (VRG) (PS 2.4.3.2)
 - ▨ Standort für Einkaufszentren, großflächige Einzelhandelsbetriebe und sonstige großflächige Handelsbetriebe (VRG) (Zentralörtlicher Versorgungskern) * (PS 2.4.3.2)
 - ▨ Standort für Einkaufszentren, großflächige Einzelhandelsbetriebe und sonstige großflächige Handelsbetriebe (VRG) (Ergänzungskern) * (PS 2.4.3.2)
 - ▨ Standort für Einkaufszentren, großflächige Einzelhandelsbetriebe und sonstige großflächige Handelsbetriebe (VRG) (Nebenzentrum) (PS 2.4.3.3)
 - ▨ Standort für Einkaufszentren, großflächige Einzelhandelsbetriebe und sonstige großflächige Handelsbetriebe (VRG) (Grund- und Nahversorgungszentrum) (PS 2.4.3.2)
- * Festlegungen zur Gemeinde Schönbürg sind von der Verbindlichkeit ausgenommen.
- Bestand Planung
- Siedlungsfläche Wohnen und Mischgebiet (überwiegend) (N)
 - Siedlungsfläche Industrie und Gewerbe (N)
 - Sonderfläche Bund (N)
- Regionale Freiraumstruktur**
- ▨ Regionaler Grünzug (VRG) (PS 3.1.1)
 - ▨ Regionaler Grünzug (VBG) (PS 3.1.1)
 - ▨ Grünzäsur (VRG) (PS 3.1.2)
 - ▨ Gebiet für Naturschutz und Landschaftspflege (VRG) (PS 3.2.1)
 - ▨ Gebiet für Bodenerhaltung (VRG) (PS 3.2.2)
 - ▨ Gebiet für Landwirtschaft (VRG) (PS 3.2.3)
 - ▨ Gebiet für Forstwirtschaft (VRG) (PS 3.2.4)
 - ▨ Gebiet für Forstwirtschaft und Waldfunktionen (VBG) (PS 3.2.4)
 - ▨ Gebiet für Erholung (VRG) (PS 3.2.6)
 - ▨ Gebiet zur Sicherung von Wasservorkommen (VRG) (PS 3.3)
 - ▨ Gebiet für den vorbeugenden Hochwasserschutz (VRG) (PS 3.4)
 - ▨ Gebiet für den Abbau oberflächennaher Rohstoffe (VRG) (PS 3.5.1)
 - ▨ Gebiet zur Sicherung von Rohstoffen (VRG) (PS 3.5.2)
- Bestand Planung
- Wald (N)
 - Wasserschutzgebiet (N)
 - Heilquellenschutzgebiet (N)
 - Standorte für Hochwasserrückhaltebecken ab 50 000 m³ (N)
- Regionale Infrastruktur**
- ▨ Trasse für Schienenverkehr, Neubau (VRG) (PS 4.1.2)
 - ▨ Trasse für Schienenverkehr, Ausbau (VRG) (PS 4.1.2)
 - ▨ Standort für kombinierten Verkehr (VRG) (PS 4.1.3)
 - ▨ Gebiet für Freiflächen-Photovoltaikanlagen (VRG) (PS 4.2.4.3)
 - ▨ Gebiet für Freiflächen-Photovoltaikanlagen (VBG) (PS 4.2.4.3)
- Bestand Planung
- ▨ Straße für den großräumigen Verkehr (N)
 - ▨ Straße für den überregionalen Verkehr (N)
 - ▨ Straße für den regionalen Verkehr (N)
 - ▨ Straße für den sonstigen Verkehr (N)
 - ▨ Ausbau von Straßen (N)
 - ▨ Eisenbahnstrecke (N)
 - ▨ Bahnhof, Haltepunkt (N)
 - ▨ Elektrifizierung (N)
 - ▨ Umspannwerk (N)
 - ▨ Kraftwerk (N) (Pumpspeicherkraftwerk)
 - ▨ Abfallbehandlungsanlage (N)
 - ▨ Kläranlage ab 10.000 EWG (N)
 - ▨ Hochspannungsfreileitung ab 110 kV (N)
 - ▨ Ferngasleitung (N)
 - ▨ Ölleitung (N)
 - ▨ Fernwasserleitung (N)
- Verwaltungsgrenzen**
- ▨ Regionsgrenze (VRG = Vorranggebiet, VBG = Vorbehaltgebiet, N = Nachrichtliche Übernahme, PS = Plansatz)
 - ▨ Gemeindegrenze