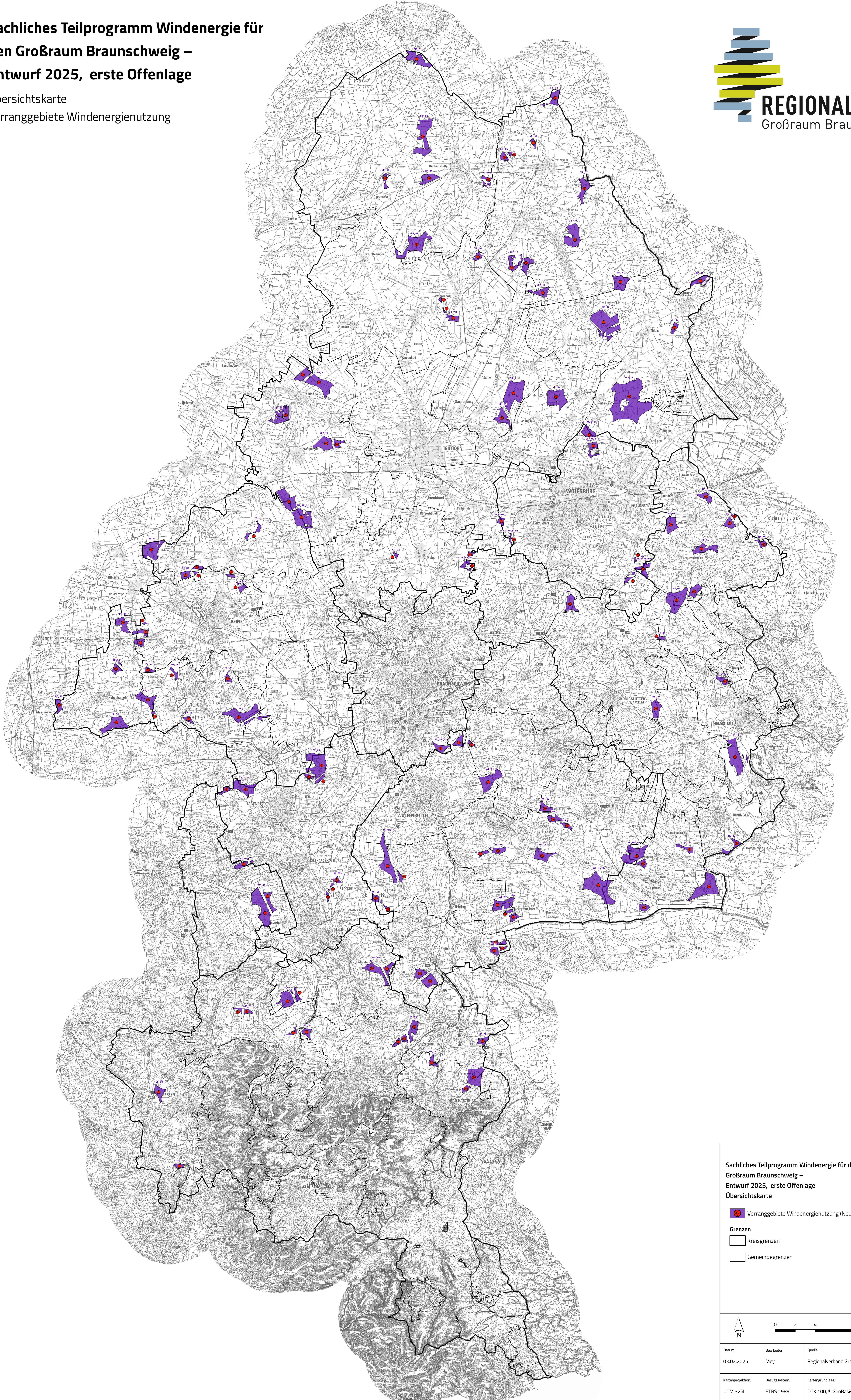


Sachliches Teilprogramm Windenergie für
den Großraum Braunschweig –
Entwurf 2025, erste Offenlage


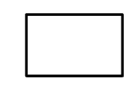
Übersichtskarte
Vorranggebiete Windenergienutzung

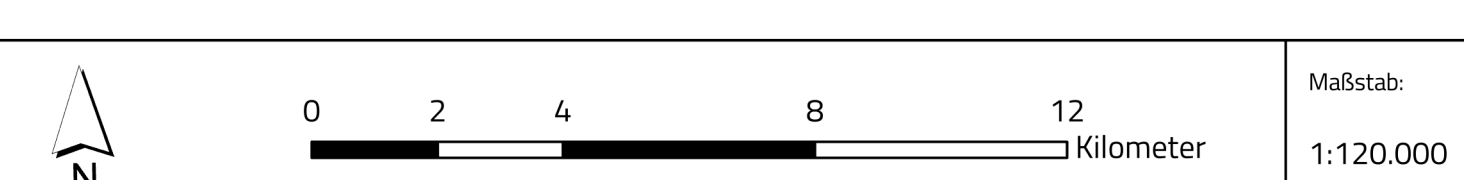



Sachliches Teilprogramm Windenergie für den
Großraum Braunschweig –
Entwurf 2025, erste Offenlage
Übersichtskarte



 Vorranggebiete Windenergienutzung (Neuplanung)

Grenzen
 Kreisgrenzen
 Gemeindegrenzen



Datum: 03.02.2025	Bearbeiter: Mey	Quelle: Regionalverband Großraum Braunschweig	Format: DIN A0
Kartenprojektion: UTM 32N	Bezugssystem: ETRS 1989	Kartengrundlage: DTK 100, © GeoBasis-DE/LGLN 2025	 LGLN Landesamt für GeoInformation und Landesentwicklung Braunschweig